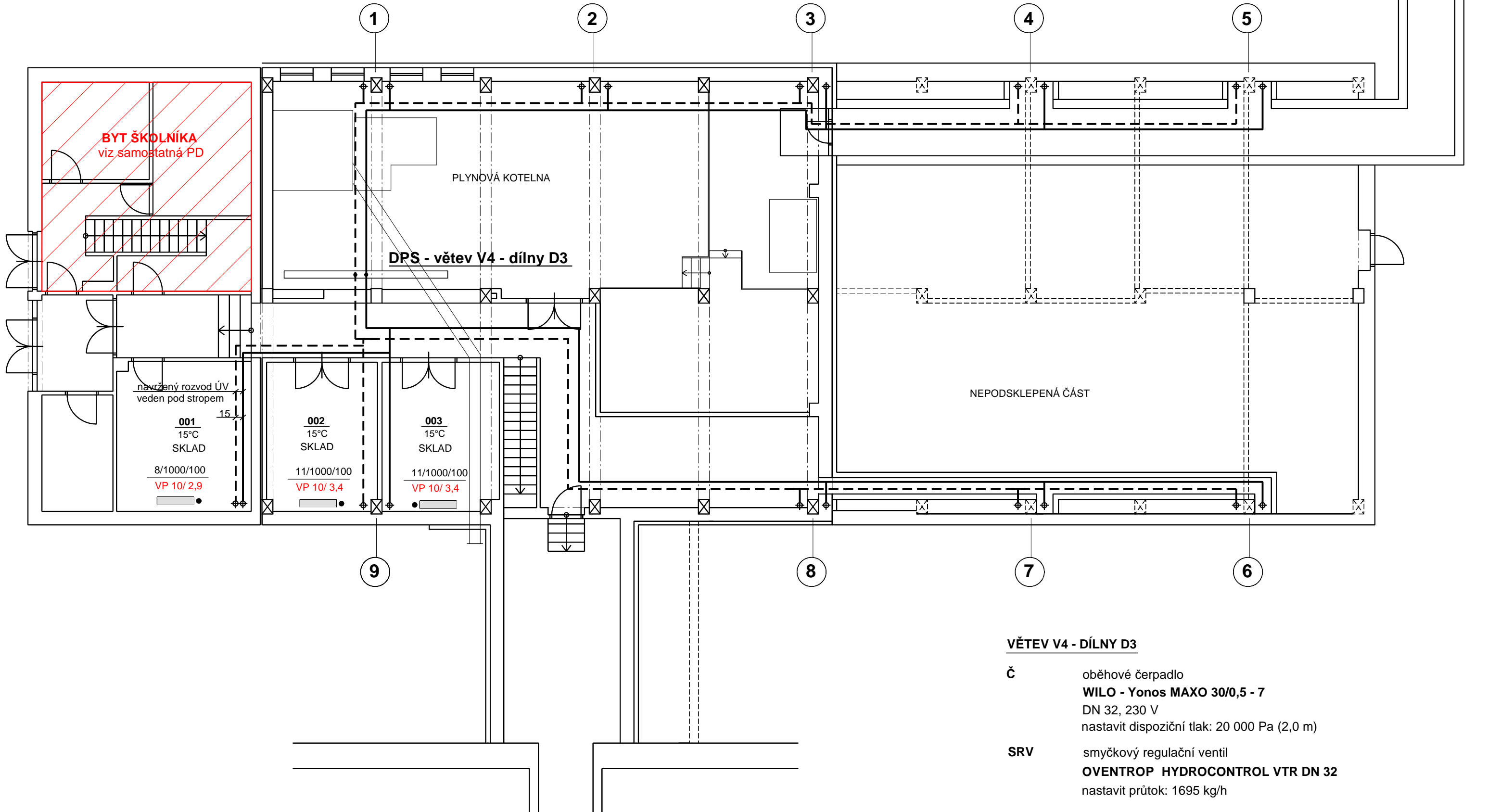


DÍLNY - PAVILON D3

PŮDORYS 1. PP m 1:100



VĚTEV V4 - DÍLNY D3

- Č oběhové čerpadlo
WILO - Yonos MAXO 30/0,5 - 7
DN 32, 230 V
nastavit dispoziční tlak: 20 000 Pa (2,0 m)
- SRV smyčkový regulační ventil
OVENTROP HYDROCONTROL VTR DN 32
nastavit průtok: 1695 kg/h
- MIX třícestná směšovací armatura se servopohonem
SIEMENS VXG 41.25 - 10
(dodávka MaR)

Schéma zapojení - viz. PD D1.4.1 - Vytápění, výkres č. 5.

Poznámka:

Otopnou plochu tvoří původní litinová článková tělesa Slávia 1000/100.
Stávající radiátorové ventily DANFOSS bez přednastavení budou nahrazeny termostatickými radiátorovými ventily HEIMEIER V-EXAKT s přednastavením doplněné termostatickou hlavicí HEIMEIER K, ve výkrese označeny červeně. Ventily přenastaveny na vypočtené hodnoty.
Stávající radiátor ve skladu míst. 001 bude přepojen na větev - V4 dílny, v současné době napojen na rozvod pro byt školníka.

Legenda - radiátory:

**/1000/100 litinové článkové těleso Slávia rozměr 1000 mm , hloubka 100 mm

Legenda - ventily:

VP - 10 (15,20) výměna ventilu DANFOSS za HEIMEIER V-EXAKT DN 10 (15,20)

Název akce: <div>Změna způsobu vytápění - plynová kotelna ZŠ Za Nádražím č.p. 222 - Český Krumlov</div>		<div>Marie Vaněčková Lipová 157, 381 04 Český Krumlov mob:603 596 121, tel./fax: 380 726 791 e-mail: marie.vaneckova@seznam.cz IČ: 41904885</div>		
Investor: Město Český Krumlov náměstí Svornosti 1, Český Krumlov				
Archivní číslo:	67 - 2014	Měřítko:	1:100	Výkres:
Výkres: <div>HYDRAULICKÝ PŘEPOČET SOUSTAVY DÍLNY PAVILON D3 - PŮDORYS 1. PP</div>		Datum:	leden 2015	7
		Zodp.projektant:	Vaněčková	
		Kreslila:	Ing. Burdová	
Stupeň: Projektová dokumentace pro realizaci stavby				